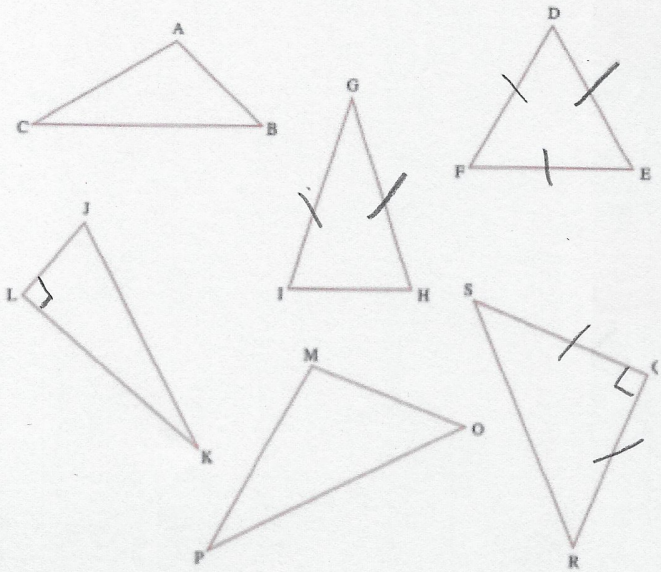


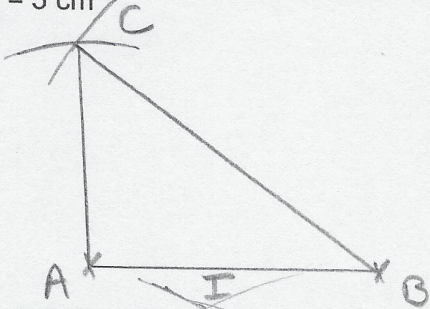
**Exercice 1 : observe ces triangles puis complète le tableau**



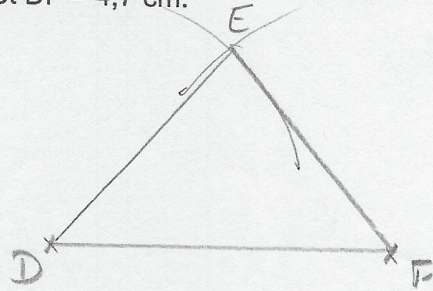
	Triangle quelconque	Triangle isocèle	Triangle rectangle	Triangle équilatéral
ABC	X			
DEF				X
GHI		X		
JKL			X	
MOP	X			
QRS			X	

**Exercice 2 : trace les triangles suivants**

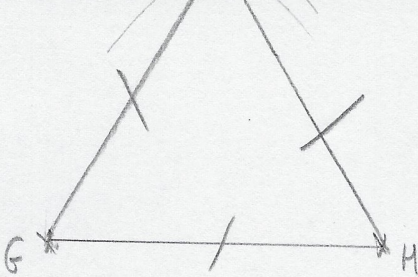
Un triangle ABC tel que AB = 4 cm, BC = 5 cm et AC = 3 cm



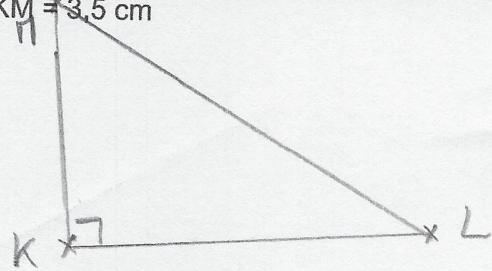
Un triangle DEF isocèle en E tel que DE = EF = 3,5 cm et DF = 4,7 cm.



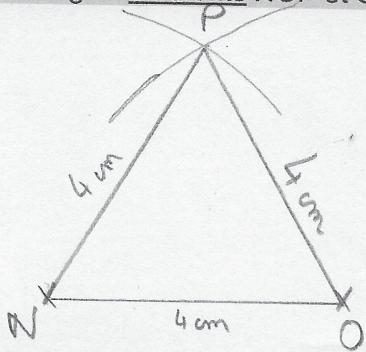
Un triangle GHI équilatéral de 4,5 cm de côté.



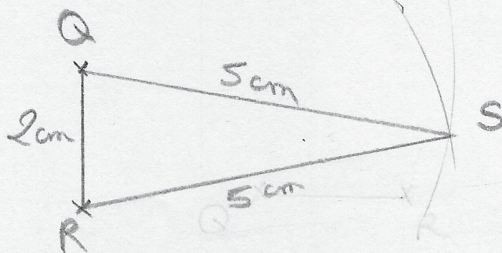
Un triangle KLM rectangle en K, tel que KL = 5 cm et KM = 3,5 cm



Deux triangles différents NOP et QRS dont le périmètre mesure 12 cm. (Par exemple)



Périmètre NOP =  $4 \times 3 = 12 \text{ cm}$



Périmètre QRS =  $2 + (5 \times 2) = 12 \text{ cm}$